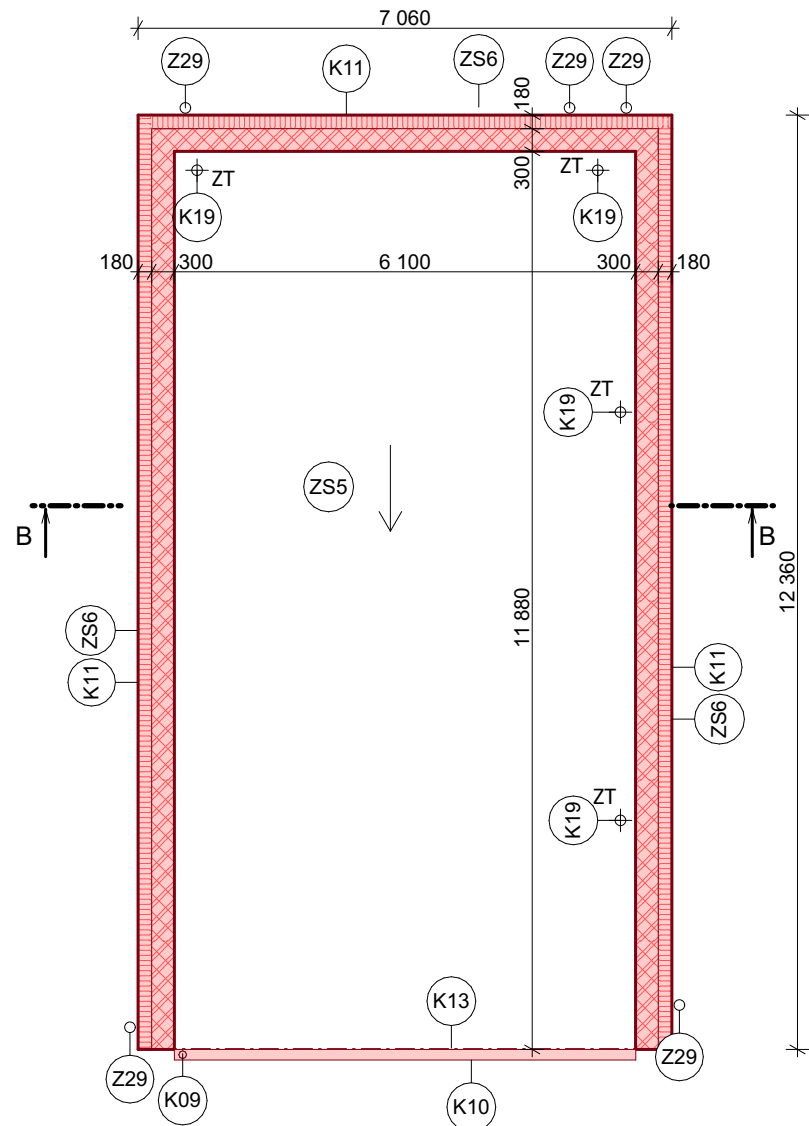


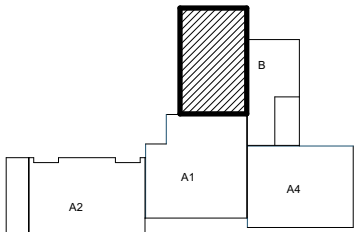
PŮDORYS STŘECHY NAD STROJOVNOU



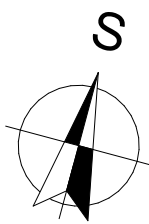
LEGENDA	
	STÁVAJÍCÍ KONSTRUKCE
	NOVÉ KONSTRUKCE A PRVKY
	ZDIVO Z CIHEL P15 NA MALTU M5
	POROBETONOVÉ ZDIVO
LEGENDA PRVKŮ	
	KLEMPÍŘSKÉ PRVKY - VIZ VÝPIS KLEMPÍŘSKÝCH PRVKŮ
	ZÁMEČNICKÉ PRVKY - VIZ VÝPIS ZÁMEČNICKÝCH PRVKŮ
	TRUHLÁŘSKÉ PRVKY - VIZ VÝPIS TRUHLÁŘSKÝCH PRVKŮ
	OKNO - VIZ VÝPIS OKEN
	DVEŘE - VIZ VÝPIS DVEŘÍ

LEGENDY SKLADEB - KONTAKTNÍ ZATEPLOVACÍ SYSTÉM

ZS2 - OBVODOVÝ PLÁŠŤ	
- SILIKONOVÁ OMÍTKA	TL 2,0 MM
- PENETRAČNÍ NÁTĚR V BARVĚ	
- PŘETMELOVACÍ VRSTVA LEPÍČÍHO TMELU	TL 4 MM
- LEPÍČÍ TMEL S VÝZTUŽNOU TKANINOU	TL 4,0 MM
- TEPELNÁ ISOLACE - MINERÁLNÍ VATA	TL 180,0 MM
- LEPÍČÍ TMEL	TL DLE ROVINATOSTI PODKLADU
- HLOUBKOVÁ PENETRACE PODKLADU 2x	
- OČISTĚNÍ STÁVAJÍCÍ KONSTRUKCE - TLAKOVOU VODOU	
ZS5 - ZATEPLENÍ STŘECHY	
- HYDROIZOLACE - PVC-P	TL 1,5 MM
- SEPARAČNÍ FOLIE - SKLOVLÁKNITÁ NETKANÁ TEXTILIE 120g/m2	
- TEPELNÁ ISOLACE EPS 150S	TL 2x140 MM
- TEPELNÁ ISOLACE EPS 150S - SPÁDOVÉ KLÍNY SPÁD 2%	TL 20-660 MM
- PAROZÁBRANA CELOPLOŠNĚ LEPENÁ NATAVENÝ ASF. MOD. PÁS	TL 2x4,0 MM
- PENETRACE	
- OČISTĚNÍ STÁVAJÍCÍ KONSTRUKCE	
ZS6 - ZATEPLENÍ ATIKY	
- SILIKONOVÁ OMÍTKA	TL 2,0 MM
- PENETRAČNÍ NÁTĚR V BARVĚ	
- PŘETMELOVACÍ VRSTVA LEPÍČÍHO TMELU	TL 4 MM
- LEPÍČÍ TMEL S VÝZTUŽNOU TKANINOU	TL 4,0 MM
- TEPELNÁ ISOLACE - MINERÁLNÍ VATA	TL 180,0 MM
- LEPÍČÍ TMEL	TL DLE ROVINATOSTI PODKLADU
- HLOUBKOVÁ PENETRACE PODKLADU 2x	
- ZDIVO Z CIHEL P15 NA MALTU M5	TL 300 MM
ZS7 - SKLADBA ZATEPLENÍ STŘEŠNÍ KONSTRUKCE	
- FOLIE S POCHOZÍ ÚPRAVOU NA HORNÍM POVRCHU	TL 1,2 MM
- HYDROIZOLACE - PVC-P	TL 1,5 MM
- SEPARAČNÍ FOLIE - SKLOVLÁKNITÁ NETKANÁ TEXTILIE	
- TEPELNÁ ISOLACE EPS 150S	TL 2x140 MM
- TEPELNÁ ISOLACE EPS 150S - SPÁDOVÉ KLÍNY SPÁD 2%	
- PAROZÁBRANA CELOPLOŠNĚ LEPENÁ NATAVENÝ ASF. MOD. PÁS	TL 2x4,0 MM
- ASFALTOVÁ PENETRACE	
- OČISTĚNÍ STÁVAJÍCÍ KONSTRUKCE	



PAVILON A3



AUTORIZACE:

POZNÁMKA:
SKLADBA STŘEŠNÍ KONSTRUKCE MUSÍ SPLŇOVAT BroofT3.

KONKRÉTNÍ SKLADBA PROVĚTRÁVANÉ FASÁDY MŮŽE BÝT UPRAVENA DLE TECHNICKÉHO ŘEŠENÍ VÝROBCE SYSTÉMU. V POLOŽCE PŘI NACENĚNÍ MUSÍ BÝT DODRŽENA TLOUŠŤKA TEPELNÉ ISOLACE A POŽADAVKY POŽÁRNĚ BEZPEČNOSTNÍHO ŘEŠENÍ. SOUČÁSTÍ JSOU VEŠKERÉ PRVKY A SPOJOVACÍ MATERIÁL PRO REALIZACI PROVĚTRÁVANÉ FASÁDY. ZHOTOVITEL ZPRACUJE VÝROBNÍ DOKUMENTACI PŘED PROVEDENÍM STAVBY

POZN. 2 PODEZDĚNÍ PARAPETU NA VÝŠKU 900 MM
POZN. 3 PODEZDĚNÍ PARAPETU NA VÝŠKU 1300 MM
POZN. 4 PODEZDĚNÍ PARAPETU NA VÝŠKU 1000 MM
POZN. 5 OČISTĚNÍ A VYSRAVENÍ STÁVAJÍCÍHO SCHODIŠTĚ OPRAVNOU MALTOU NA BETON, VHODNÁ PRO REPROFILACE A VYROVNÁNÍ POHLEDOVÝCH BETONŮ VENKOVNÍCH SCHODIŠŤ, S ODOLNOSTÍ PROTI ROZMRAZOVACÍM SOLÍM
POZN. 6 OČISTĚNÍ, OBROUŠENÍ STÁVAJÍCÍHO ZÁBRADLÍ, VYSRAVENÍ KOTVENÍ A NOVÝ ANTIKOROZNÍ NÁTĚR (1X ZÁKLAD, 2X AKRYLÁROVÝ NÁTĚR, BARVA RAL 7016)
POZN. 7 BUDE PROVEDENO OČISTĚNÍ BETONOVÉ KONSTRUKCE, ODSTRANĚNÍ NESOUDRŽNÝCH ČÁSTÍ, VYSRAVENÍ HRUBÝCH NEROVNOSTÍ CEMENTOVOU MALTOU.
NA VYSRAVENÝ PODKLAD PROVEDENÍ ZATEPLOVACÍHO SYSTÉMU TL. 30 MM Z XPS A MOZAIKOVÁ OMÍTKA SOKLOVÁ. VRCHNÍ STRANA ZIDKY OPATŘENA ZÁKRYTOUV DESKOU S OKAPNICÍ ŠÍŘKY 400 MM
POZN. 8 BUDE PROVEDENO VÝZDĚNÍ ATIKOVÉHO LEMU PO OBVODU VYSTUPUJÍCÍ KONSTRUKCE OBJEKTU, NÁSLEDNĚ BUDE PROVEDENO ZATEPLENÍ STŘEŠNÍ KONSTRUKCE A PROVEDENA STŘEŠNÍ KRYTINA S ODOLNOSTÍ Broof(i3)
POZN. 9 VNITŘNÍ PARAPET BUDE OMÍTNUT
POZN. 10 ROZŠÍŘENÍ ZÁKLADU U STÁVAJÍCÍCH SLOUPŮ - HH -0,250, SH -1,050, BETON C25/30
POZN. 11 BUDE PROVEDENO OČISTĚNÍ A VYSRAVENÍ BETONOVÉ KONSTRUKCE OPRAVNOU MALTOU NA BETON, MŘÍŽ BUDE OČISTĚNA, OBROUŠENA A BUDE PROVEDEN NÁTĚR
POZN. 12 PO VYBOURÁNÍ PARAPETU BUDE PROVEDENA ÚPRAVA PODLAHY DOPLNĚNÍM SKLADBY V MÍSTĚ VYBOURANÉHO PARAPETNÍHO ZDIVA, ZKONTROLOVÁNA HYDROIZOLACE. DOPLNĚNÍ SKLADBY BETONOVÝM POTĚREM. NÁSLAPNÁ VRSTVA - PODLAHOVÁ KRYTINA BUDE ŘEŠENA NÁJEMCI PROSTORU INDIVIDUÁLNĚ

± 0,000 = PODLAHA 1.NP = 252,80			
ZODP. PROJEKTANT:	BARBORA KYŠKOVÁ		
VYPRACOVAL:	ING. SIMONA LYŠOŇKOVÁ		
KONTROLOVAL:	BARBORA KYŠKOVÁ		
PROJEKTANT OBJEKTU:			
D.1.1. ARCHITEKTONICKO STAVEBNÍ ŘEŠENÍ			
INVESTOR:		MÍSTO STAVBY:	KARVINÁ
STATUTÁRNÍ MĚSTO KARVINÁ, FRYŠTÁTSKÁ 72/1, 733 23 KARVINÁ		KATASTRÁLNÍ ÚZEMÍ:	KARVINÁ - MĚSTO
NÁZEV AKCE:		PARCELNÍ ČÍSLO:	1793/1, 1793/78, 1793/79, 1793/80, 1793/81
ZATEPLENÍ BUDOVY Č.P. 2379 NA UL. ŽIŽKOVA V KARVINĚ - MIZEROVĚ		ČÁST:	STAVEBNÍ
STAVEBNÍ OBJEKT:		FORMÁT:	594/420
SO03 PAVILON A3		DATUM:	LEDEN 2021
		STUPEŇ:	DPS
		ARCHIVNÍ ČÍSLO: XXX	
JMÉNO VÝKRESU:		MĚŘÍTKO:	ČÍSLO VÝKRESU:
PŮDORYS STŘECHY - NOVÝ STAV		1:100	D.1.1 b) 12 - A3